



"BEACHHEADS"

Le **Beachhead**, ou **Tête de Pont**, est un partenariat entre un centre d'excellence clinique et des entreprises pour accélérer l'adaption d'une technologie dans les marchés visés incluant les systèmes de santé.

Ce partenariat inclut toutes étapes nécessaires menant à l'**adoption** par une approche collaborative (développement, validation, intégration).

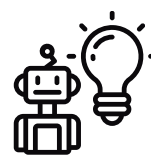
DOMAINES CIBLÉS



SIMULATION RV



REHAB AUTONOMIE



SANTÉ IA



IMAGERIE/NEURO
INFORMATIQUES

LES AVANTAGES

POUR LES PME

Facilite l'accès à toutes les ressources utiles pour la validation jusqu'au marché.

1. L'évaluation technologique et économique
 - accès aux patients, cliniciens, données et plateaux technologiques
2. La collecte de toutes les données nécessaires
 - remboursement, dossier réglementaire, approvisionnement

POUR LES ÉTABLISSEMENTS (CENTRES D'EXCELLENCES)

La démarche collaborative facilite l'accès aux meilleures technologies pour les patients, les cliniciens et les systèmes de santé.

TRL 6



MARCHÉ

"BEACHHEADS" : VALIDATION EN MILIEU RÉEL DE SOINS

DATE DE LANCEMENT : PRINTEMPS - ÉTÉ 2019